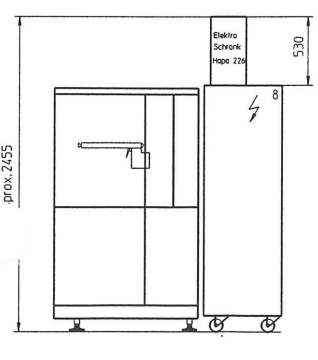
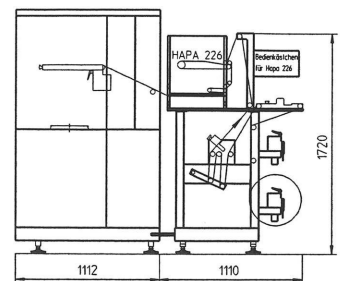


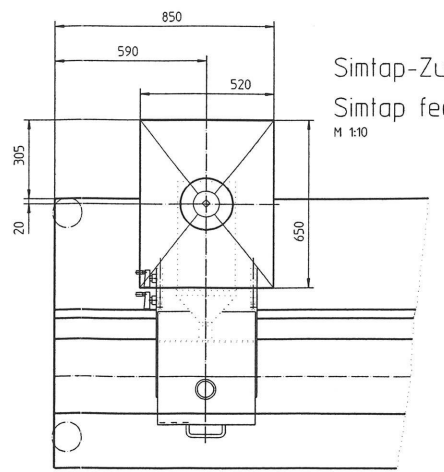
View: A



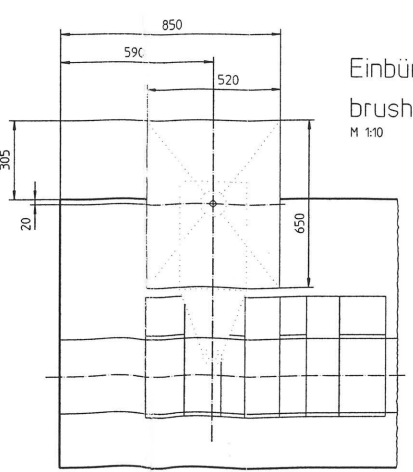
View: B



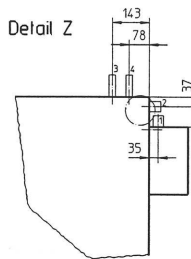
Simtap-Zuführung
Simtap feeder
M 1:10



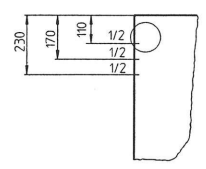
Einbürstzuführung
brush box feeder
M 1:10



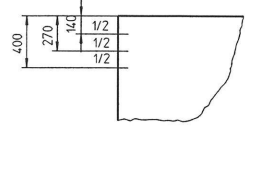
Detail Z



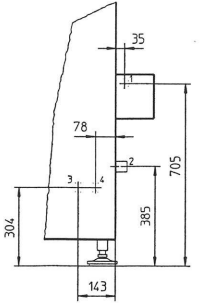
Detail Y



Detail X



Detail W



Anschluss/ connecting point	Technische Daten (abhängig v. Nach-Ausstattung) Technical data (depending on each equipment)	UPS 1030 MTI	C 2205	E 3025
1	Gewicht / weight Elektronenschalt / electrical connection Elektr. Absicherung (bei 400 V) electrical fuse (in case of 400V) Elektrischer Anschlusswert connected load Mittlere Leistungsaufnahme average power consumption Druckluftanschluss compressed air connection Druckluftverbrauch compressed air requirement Eingangsdruck input pressure	ca. 4500 kg 400V 50Hz house supply 50 A 20 kW 9 kW M 19 house supply 7...72 Nm/h	ca. 5500 kg 400V 50Hz house supply 20 A 6 kW 4,5 kW M 19 from thermoformer 10 Nm/h 6-8 bar	ca. 1800 kg 400V 50Hz from cartoner 25 A 5 kW 3,5 kW M 19 from cartoner 9 Nm/h 6 bar
3,4	Kühlwasserantrieb / cooling water inlet/outlet Kühlwasserverbrauch cooling water requirement Eingangsdruck input pressure	R12	R12	R12

23 / 353
98 / 324
100 / 116

06	Wabge aktualisiert	02.002	02/07						
05	Plan überarbeitet	09.001	09/07						
04	Plan überarbeitet	20.001	02/07						
03	Ansicht überarbeitet	06.001	06/07						
02	C 2205 - E 3025 geändert	05.001	05/07	König					
01	Plan komplett überarbeitet	20.000	02/02	Passold					
Verf.	Änderung / Change	Datum	Home	Gepr. v. / checked by	02.02.2002	Passold			
Benennung		Aufstellplan		Datum		Home		Mafstab / Scale	
PS-Systeme		UPS 1030-C2205-E3025		02.02.2002		Passold		1:20	
Postfach 941 D-6845 Ludwigs		Uhlmann		02.02.2002		Passold		Blatt / Sheet	
		Floorplan		02.02.2002		Passold		1 von 1 / 1 of 1	
		UPS 1030-C2205-E3025		02.02.2002		Passold		Blatt / Sheet	
		Floorplan		02.02.2002		Passold		1 von 1 / 1 of 1	

8 Schaltschrank
control cabinet
9 Klemmschrank
electrical enclosure

Uhlmann
Postfach 941 D-6845 Ludwigs

10230188-06

10230188_MFA_000_060459845_SAP14_ERREHM 27.02.2003 09:53:14 0_341